

# MÂHÛR KÂR-I MURASSÂ

Abdülkâdir Merâği  
( 1360 - 1435 )

Hafif

Ta dir ten ten ten nen ni ten nen na dir . . na

dil li ten ten . . na . . . . . deredil li ten ca nım

dil le re dil le re dil le re dir dir ta . . .

na tene nen . . ten nen na de redil li ten ca nım

Gü li bi ru hi yar hoş ne ba . . . . .

. . hoş ne ba . . . . . şed . . . . .

Bî . . . ba de ba har . . . hoş . . ne ba . . . . .

SAZ

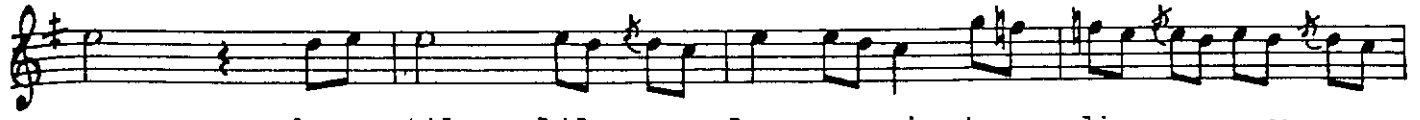
. . şed . . . . . ya ri men ca . . nım

Ten dir . . . na dil li ta ten . . na . . . . .

. . ta . na di ri ney . . te ne ta dir ney . . . . .



det deredil ler lerdiri ten nen na deredil ler ler diri ta



na dere til lil . . . ler nen ni ta dir . . ney



de re dim . . . dim . . dim dir ta . . na dir ta . . . . .



na . . .ten ne nen ten ta dir ney ca . . nim



A ha ah ha ya . . . rim . . a haah ha mi rim



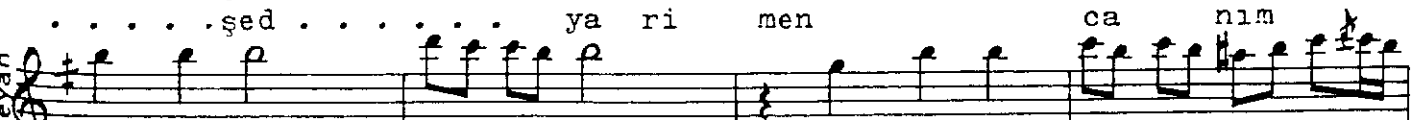
aha ah ha öm rüm . . . mü ra dı men . . . . .



Bî . . . ba de be har . . . hoş . . ne ba . . . . .  
Ez beh ri ni sar hoş . . ne ba . . . . .



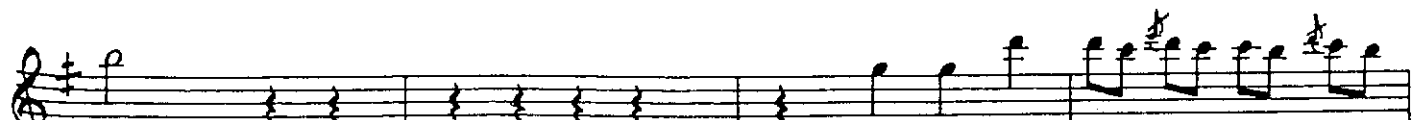
şed . . . . . ya ri men ca nim



şed . . . . . ya ri men ca nim



Tar fı çe me nü he vâ yı bûs . . . . .



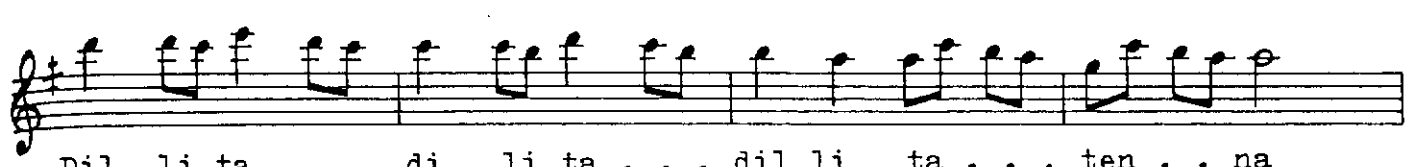
tan . . . yar . . yar . . .



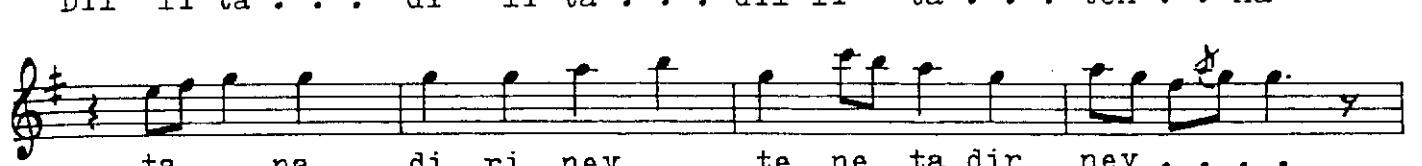
Bî lâ le i zâ ri hoş ne ba . . . . .



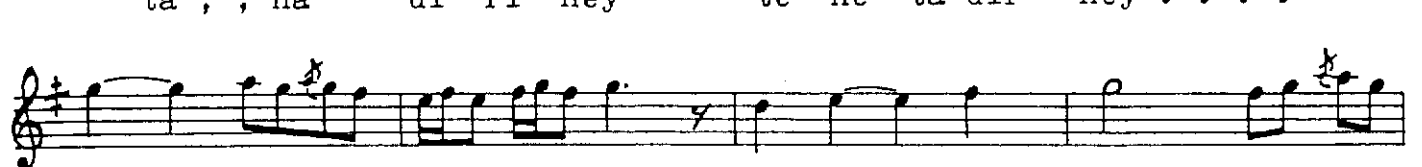
şed . . . . . ya ri men . . . . . ca . . nım



Dil li ta . . . di li ta . . . dil li ta . . . ten . . na



ta , , na di ri ney te ne ta dir ney . . . . .



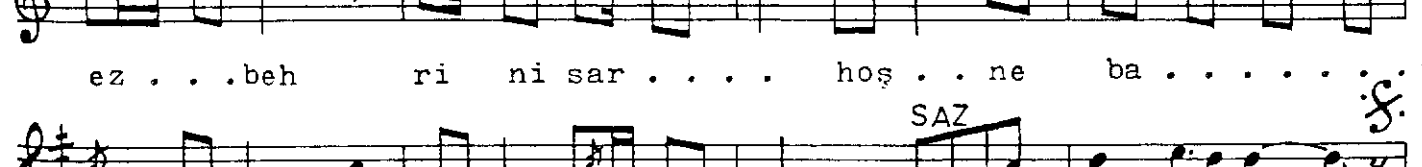
Can nak di mû hak ka rest ha . . . . .



res ti ha ha . . . . . fız . . . . .



ez . . .beh ri ni sar . . . . hoş . . ne ba . . . . .



şed . . . . . ya ri men

ca . . .nım

## 6-MĀHŪR KĀR-I MURASSĀ'

Beste: Abdülkâdir Merâgî

Güfte: Hâfız Şîrâzî

Usûlü: Hafif

### ماه‌ور کار مرصع

گل بی رخ یار خوش نباشد  
بی باده بهار خوش نباشد  
طرف چمن و هوای بستان  
بی لاله عذار خوش نباشد  
جان نقد محقر بست حافظ  
از بهر نثار خوش نباشد

Gül bi ruḥ-i yār hoş nebāşed  
Bi-bāde bahār ḥoş nebāşed  
Tarf-ı çemen ü hevāy-ı bustān  
Bî-lâle'izār ḥoş nebāşed  
Cân nakdi muhkîrest HÂFİZ  
Ez-bahār-ı nesār ḥoş nebāşed

### Açıklaması

Sevgilinin yüzü olmadıkca gül neye yarar?

Şarâbsız bahar hoş değildir.

Lâle yanaklı bir dilber yoksa çayır, çimen, bağ, bahçe neye yarar?

Hafız, cân hor bir akçeden ibarettir! Sevgiliye saçmaya yaramaz bile!